

# Presostatos

Una completa gama de Presostatos, que proporcionan múltiples opciones para convertir los cambios de presión en señales eléctricas. La gama incluye presostatos electro-mecánicos y electrónicos para aplicaciones neumáticas e hidráulicas. También presentamos nuestro último Presostato 50D (pág. 168) así como el clásico de Herion 8D (pág. 170). Las páginas del catálogo muestran todos los datos con hojas técnicas en pdf disponibles online, ver la referencia al final de cada página.



# Guía de Búsqueda Rápida

## PRESOSTATOS ELECTROMECAÑICOS

### 18D Neumático

-1 ... 30 bar



Página 165

### 18D Hidráulico

5 ... 420 bar



Página 166

### 20D

Baja presión, Todos los fluidos  
y ATEX. -0,025 ... 100 bar



Página 167

## PRESOSTATOS ELECTRÓNICOS

### 50D Neumático

0 ... 10 bar, 0 ... 6 bar,  
-1 ... 0 bar, -1 ... 1 bar



Página 168

### 33D Neumático/Todos los fluidos

-1 ... 400 bar



Página 169

## PRODUCTOS CLÁSICOS

### 8D Neumático e Hidráulico

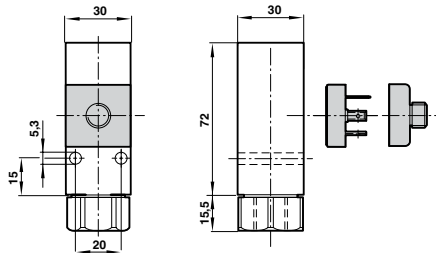
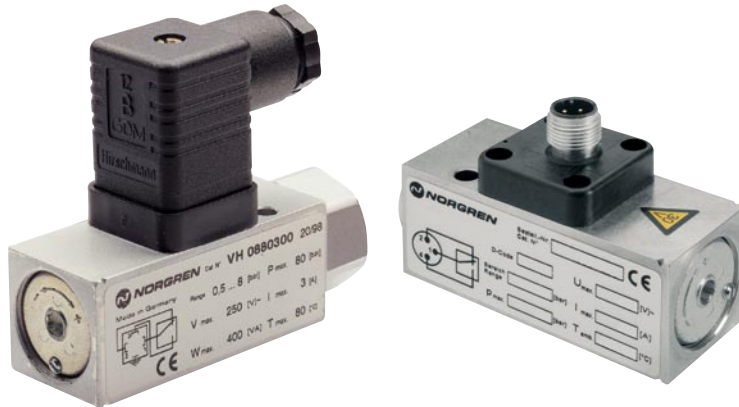


Página 170

# PRESOSTATOS ELECTROMECA'NICOS

## 18D Neumático

-1 ... 30 bar



Contactos del microrruptor con baño de oro  
 Larga duración  
 Resistencia a la vibración hasta 15 g  
 Microrruptor aprobado por UL y CSA  
 Seguridad intrínseca  
 Interface directo a las unidades de tratamiento de aire Excelon

### DATOS TÉCNICOS

#### Fluido:

Fluidos líquidos y gases neutros

#### Funcionamiento:

Membrana

#### Temperatura ambiente:

-10°C ... +80°C

Consultar a nuestro Servicio Técnico para temperaturas inferiores a +2°C

#### Repetibilidad:

±3%, de la escala total

### Modelos

ESTÁNDAR Modelos	Rango de presión (bar)	Conexión fluido	Conexión eléctrica	Diferencial conmutación de la presión	Presión de rotura máx. (bar)	Conector	Conector eléctrico M12 x 1 Recto X 2m longitud 90° x 2m longitud
------------------	------------------------	-----------------	--------------------	---------------------------------------	------------------------------	----------	--



088010000000000	-1 ... 0	G1/4	DIN EN 175301-803 Forma A	0,15 ... 0,18	80	-	-
088011000000000	-1 ... 1	G1/4	DIN EN 175301-803 Forma A	0,25 ... 0,35	80	-	-
088020000000000	0,2 ... 2	G1/4	DIN EN 175301-803 Forma A	0,20 ... 0,35	80	-	-
088030000000000	0,5 ... 8	G1/4	DIN EN 175301-803 Forma A	0,35 ... 0,85	80	-	-
088040000000000	1 ... 16	G1/4	DIN EN 175301-803 Forma A	0,40 ... 1,20	80	-	-
088060000000000	1 ... 30	G1/4	DIN EN 175301-803 Forma A	1,00 ... 5,00	80	-	-
088062000000000	1 ... 30	1/4 NPT	DIN EN 175301-803 Forma A	1,00 ... 5,00	80	-	-
088022600000000*	0,2 ... 4	G1/4	DIN EN 175301-803 Forma A	0,20 ... 0,35	80	057011000000000	-
088032600000000*	0,5 ... 8	G1/4	DIN EN 175301-803 Forma A	0,35 ... 0,85	80	057011000000000	-
088042600000000*	1 ... 16	G1/4	DIN EN 175301-803 Forma A	0,40 ... 1,20	80	057011000000000	-
088110000000000	-1 ... 0	Brida	DIN EN 175301-803 Forma A	0,15 ... 0,18	80	-	-
088120000000000	0,2 ... 2	Brida	DIN EN 175301-803 Forma A	0,20 ... 0,35	80	-	-
088130000000000	0,5 ... 8	Brida	DIN EN 175301-803 Forma A	0,35 ... 0,85	80	-	-
088140000000000	1 ... 16	Brida	DIN EN 175301-803 Forma A	0,40 ... 1,20	80	-	-
088016000000000*	-1 ... 0	G1/4	M12 x 1	0,15 ... 0,18	80	-	052305700000000 052305800000000
088026000000000*	0,2 ... 2	G1/4	M12 x 1	0,20 ... 0,35	80	-	052305700000000 052305800000000
088036000000000*	0,5 ... 8	G1/4	M12 x 1	0,35 ... 0,85	80	-	052305700000000 052305800000000
088046000000000*	1 ... 16	G1/4	M12 x 1	0,40 ... 1,20	80	-	052305700000000 052305800000000

#### MODELOS PARA APLICACIONES CON AGUA

088032300000000	0,5 ... 8	G1/4	DIN EN 175301-803 Forma A	0,35 ... 0,85	80	-	-
-----------------	-----------	------	---------------------------	---------------	----	---	---

#### MODELOS SEGÚN ATEX - ZONA 2 Y 22 (EX II 3G/D)

088028000000000	0,2 ... 2	G1/4	DIN EN 175301-803 Forma A	0,20 ... 0,35	80	-	-
088038000000000	0,5 ... 8	G1/4	DIN EN 175301-803 Forma A	0,35 ... 0,85	80	-	-
088048000000000	1 ... 16	G1/4	DIN EN 175301-803 Forma A	0,40 ... 1,20	80	-	-

\* Presostato libre de impurezas, el conector debe solicitarse por separado

Para más información  
www.norgren.com/info/nec/es165



# PRESOSTATOS ELECTROMECAÑICOS

## 18D Hidráulico

5 ... 420 bar

Microrruptor con contactos en baño de oro

Gran número de ciclos de conmutación

Resistente a la vibración a 15 m Microrruptor

Según normas UL y CSA Funcionamiento

Intrínsecamente seguro

### DATOS TÉCNICOS

#### Fluido:

Para fluidos neutros, autolubricantes, por ej. Aceite hidráulico, aceite de lubricación, gasoil ligero

#### Funcionamiento:

Sistema sensor tipo pistón

#### Temperatura:

Fluido/Ambiente -10 ... +80°C

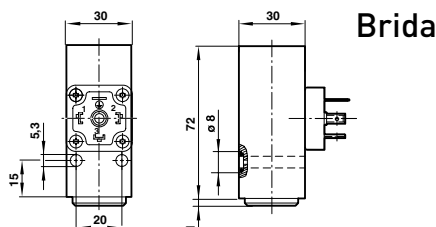
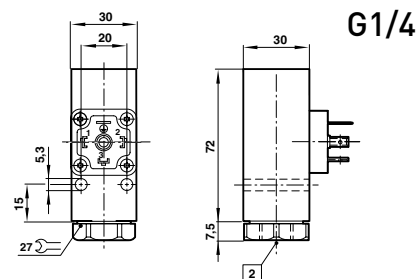
Consultar a nuestro Servicio Técnico para temperaturas inferiores a +2°C

#### Viscosidad de trabajo:

Hasta 1000 mm<sup>2</sup>/s

#### Repetibilidad:

±3%, de la gama completa



### MATERIALES

#### Cuerpo:

Aluminio/acero, zinc fundición de zinc/latón

#### Juntas:

Teflón, perbunán, delrin

### Modelos

Modelos	Rango de presión (bar)	Conexión fluido	Conexión eléctrica	Diferencial conmutación de la presión	Presión de rotura máx. (bar)
0882100000000000	5 ... 70	G1/4	DIN EN 175301-803 Forma A	10,5 ... 15	400
0882200000000000	10 ... 160	G1/4	DIN EN 175301-803 Forma A	11 ... 17	400
0882300000000000	25 ... 250	G1/4	DIN EN 175301-803 Forma A	11 ... 17	400
0882400000000000	40 ... 420	G1/4	DIN EN 175301-803 Forma A	17 ... 38	400
0883100000000000	5 ... 70	Brida	DIN EN 175301-803 Forma A	10,5 ... 15	400
0883200000000000	10 ... 160	Brida	DIN EN 175301-803 Forma A	11 ... 17	400
0883300000000000	25 ... 250	Brida	DIN EN 175301-803 Forma A	11 ... 17	400
0883400000000000	40 ... 420	Brida	DIN EN 175301-803 Forma A	17 ... 38	600

Nota: conector incluido en el suministro



Para más información  
[www.norgren.com/info/nec/es166](http://www.norgren.com/info/nec/es166)

# PRESOSTATOS ELECTROMECA'NICOS

## 20D Serie

### 20D ATEX



### 20D Todos los fluidos



Todos los fluidos: -1 ... 100 bar  
 ATEX Todos los fluidos: -1 ... 63 bar  
 Baja presión -0,025 ... 1,6 bar

- Alta precisión
- Robusto cuerpo metálico (presión standard y baja)
- Robusto cuerpo metálico en la versión resistente a las condiciones meteorológicas (atEX)

### DATOS TÉCNICOS

#### Fluido:

Para gases y fluidos neutros, agresivos (sólo standard), no inflamables

#### Presión de trabajo:

- 1 ... 100 bar (Estándar)
- 1 ... 63 bar (ATEX)
- 0,025 ... 1,6 bar (Presostatos de baja presión)

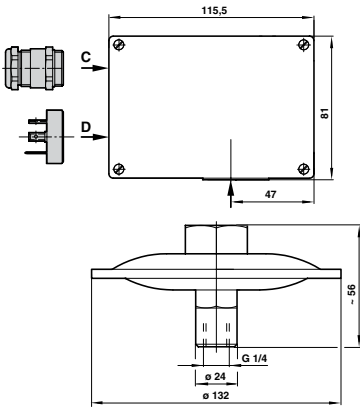
#### Temperatura:

- Fluido Ambiente
- 10 ... +100°C -25 ... +80°C (Estándar and presostatos de baja presión)
- 10 ... +75°C -10 ... +75°C (ATEX)

#### Repetibilidad:

±1% del valor final

### 20D Presostatos de baja presión



### Modelos

Modelos	Rango de presión (bar)	Conexión fluido	Conexión eléctrica	Diferencial conmutación de la presión	Gama - Diferencial conmutación de la presión (bar)				Presión de rotura máx. (bar)	Conector	Soportes - Acero
					Inferior	Superior y mín.	Superior máx.	Superior			
<b>TODOS LOS FLUIDOS</b>											
1801505000000000	0,5 ... 6	G1/2	Prensaestopas Pg 13,5	Regulable	0,80	0,90	5,00	20	-	0574772000000000	
1801605000000000	0,5 ... 10	G1/2	Prensaestopas Pg 13,5	Regulable	0,90	1,90	8,00	20	-	0574772000000000	
1801615000000000	0,5 ... 10	G1/2	M20 x 1,5	Regulable	0,90	1,90	8,00	20	-	0574772000000000	
1801715000000000	1 ... 16	G1/2	M20 x 1,5	Regulable	1,70	2,00	12,00	50	-	0574772000000000	
1811505000000000	0,5 ... 6	G1/2	Prensaestopas Pg 13,5	Fijo	0,30	0,35	-	20	-	0574772000000000	
1811605000000000	0,5 ... 10	G1/2	Prensaestopas Pg 13,5	Fijo	0,30	0,40	-	20	-	0574772000000000	
1811615000000000	0,5 ... 10	G1/2	M20 x 1,5	Fijo	0,30	0,40	-	20	-	0574772000000000	
1811715000000000	1 ... 16	G1/2	M20 x 1,5	Fijo	0,70	0,80	-	50	-	0574772000000000	
<b>ATEX TODOS LOS FLUIDOS</b>											
1841615000000000	0,5 ... 10	G1/2	M20 x 1,5	Fijo	0,70	0,90	-	20	-	0574772000000000	
1851615000000000	0,5 ... 10	G1/2	M20 x 1,5	Regulable	0,70	0,90	8,00	20	-	0574772000000000	
<b>BAJA PRESIÓN</b>											
1812500000000000	0 ... 0,025	G1/4	DIN EN 175301-803 Forma A	Fijo	0,003	0,004	-	0,5	0570110000000000	0574772000000000	
1812600000000000	0 ... 0,06	G1/4	DIN EN 175301-803 Forma A	Fijo	0,004	0,006	-	0,5	0570110000000000	0574772000000000	
1812700000000000	0,004 ... 0,16	G1/4	DIN EN 175301-803 Forma A	Fijo	0,004	0,008	-	0,5	0570110000000000	0574772000000000	
1812800000000000	0 ... 0,25	G1/4	DIN EN 175301-803 Forma A	Fijo	0,004	0,009	-	0,5	0570110000000000	0574772000000000	

Nota: Otras gamas de presión disponibles. Contacte con su Equipo Express

Para más información  
[www.norgren.com/info/nec/es167](http://www.norgren.com/info/nec/es167)



# PRESOSTATOS ELECTRÓNICOS

## 50D Neumático

-1 ... 0 bar, -1 ... 1 bar, 0 ... 6 bar, 0 ... 10 bar

Rápida detección de errores mediante el cambio de color de pantalla

Presostato fácil de usar con una clara pantalla y programación intuitiva

Montaje flexible en panel DIN o pared

Conexión seleccionada por el usuario, en la parte posterior o en la base

Materiales exentos de impurezas para procesos de pintura



### DATOS TÉCNICOS

#### Datos técnicos:

Aire comprimido, filtrado (40 µm),  
lubricado y no lubricado

#### Temperatura:

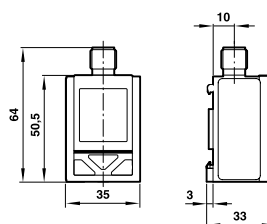
Fluido 0°C ... +60°C

Ambiente 0°C ... +60°C

por favor, consulte a nuestro servicio técnico para usos por debajo de los +2°C)

#### Pantalla:

Unidades de presión bar, psi, kPA, InHg, vacío

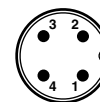


### Parámetros eléctricos

Conexión eléctrica: M12 x 1  
Suministro de entrada: 10 ... 32 V c.c. (polaridad de seguridad) modelos digitales

### Conexión eléctrica M12 x 1

PIN-No.	Señal	Cable
1	Voltaje de alimentación	Marrón
2	Salida 2 (PNP; NPN; analógico)	Blanco
3	0 V	Azul
4	Salida 1 (PNP; NPN)	Negro



### Modelos

Modelos	Rango de presión (bar)	Sobrepresión (bar)	Conexión fluido	Señal de salida
DS-E1V10F4B2PR00	-1 ... 0	5	G1/4	2 x PNP
DS-E1V10P4B2PR00	-1 ... 0	5	Enchufable 4mm	2 x PNP
DS-E1V11F4B2PR00	-1 ... +1	5	G1/4	2 x PNP
DS-E1V11P4B2PR00	-1 ... +1	5	Enchufable 4mm	2 x PNP
DS-E1P06F4B2PR00	0 ... 6	15	G1/4	2 x PNP
DS-E1P06P4B2PR00	0 ... 6	15	Enchufable 4mm	2 x PNP
DS-E1P06F4BPAR00	0 ... 6	15	G1/4	1 x PNP + 1 x analógico
DS-E1P06P4BPAR00	0 ... 6	15	Enchufable 4mm	1 x PNP + 1 x analógico
DS-E1P10F4B2PR00	0 ... 10	15	G1/4	2 x PNP
DS-E1P10P4B2PR00	0 ... 10	15	Enchufable 4mm	2 x PNP
DS-E1P10F4BPAR00	0 ... 10	15	G1/4	1 x PNP + 1 x analógico
DS-E1P10P4BPAR00	0 ... 10	15	Enchufable 4mm	1 x PNP + 1 x analógico

### Accesorios

clip de montaje en pared	Conector eléctrico M12 x1		90°
	recto x 2 m longitud	x 5 m longitud	x 2 m longitud
0523962000000000	0523057000000000	0523052000000000	0523058000000000
0523962000000000	0523057000000000	0523052000000000	0523058000000000
0523962000000000	0523057000000000	0523052000000000	0523058000000000
0523962000000000	0523057000000000	0523052000000000	0523058000000000
0523962000000000	0523057000000000	0523052000000000	0523058000000000
0523962000000000	0523057000000000	0523052000000000	0523058000000000
0523962000000000	0523057000000000	0523052000000000	0523058000000000
0523962000000000	0523057000000000	0523052000000000	0523058000000000
0523962000000000	0523057000000000	0523052000000000	0523058000000000
0523962000000000	0523057000000000	0523052000000000	0523058000000000
0523962000000000	0523057000000000	0523052000000000	0523058000000000
0523962000000000	0523057000000000	0523052000000000	0523058000000000



Para más información  
[www.norgren.com/info/nec/es168](http://www.norgren.com/info/nec/es168)





## PRESOSTATOS ELECTROMECAÑICOS

### Herion 8D Serie – Neumático y hidráulico

**Neumático**

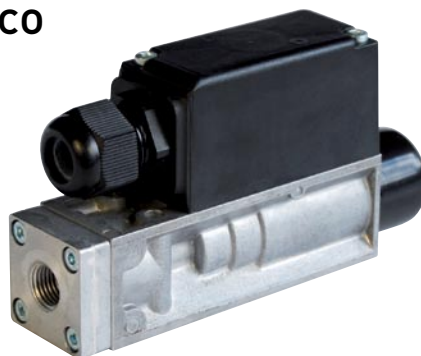
Accionamiento por membrana

Diferencial de conmutación de presión 0.02 ... 30 bar

**Hidráulico**

Accionamiento por pistón

diferencial de conmutación de presión 5 ... 250 bar



#### DATOS TÉCNICOS

**Fluido:**

Aire, gas, agua, aceite hidráulico, aceite lubricante y gasoil ligero (neumático)

Aire comprimido tratado para aceite, aceite hidráulico y otros fluidos con buenas propiedades anti-fricción (hidráulico)

**Viscosidad de trabajo:**

Hasta... 1,000 mm<sup>2</sup>/s

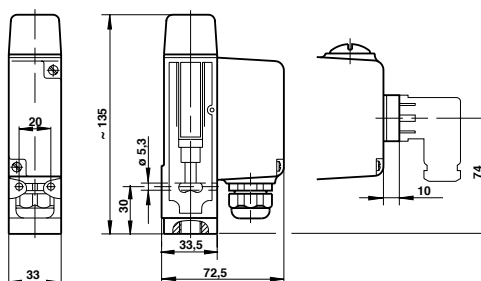
**Repetibilidad:**

± 2%

**Temperatura ambiente:**

-10°C ... +80°C (neumático)

0°C ... +80°C (hidráulico)



#### Modelos

PRESOSTATO NEUMÁTICO							Presión de rotura máx. (bar)	Conectores
Modelos	Rango de presión	Conexión fluido	Conexión eléctrica	Método de regulación	Diferencial conmutación de la presión (bar)			
0820150000000000	0,2 ... 12	G1/4	Prensaestopas pg 13,5	Tornillo hex. y cubierta	0,9 ... 1,4	50	-	
0820155000000000	0,2 ... 12	G1/4	DIN EN 175301-803 Forma A	Tornillo hex. y cubierta	0,9 ... 1,4	50	0570110000000000	
0820160000000000	0,2 ... 12	G1/4	Prensaestopas pg 13,5	Pomo giratorio	0,9 ... 1,4	50	-	
0820750000000000	0,5 ... 30	G1/4	Prensaestopas pg 13,5	Tornillo hex. y cubierta	1,0 ... 2,0	50	-	
0820850000000000	0,5 ... 30	Brida	Prensaestopas pg 13,5	Tornillo hex. y cubierta	1,0 ... 2,0	50	-	
0820760000000000	0,5 ... 30	G1/4	Prensaestopas pg 13,5	Pomo giratorio	1,0 ... 2,0	50	-	

PRESOSTATO HIDRÁULICO							Presión de rotura máx. (bar)	Conectores
Modelos	Rango de presión	Conexión fluido	Conexión eléctrica	Método de regulación	Diferencial conmutación de la presión (bar)			
0821051000000000	5 ... 70	G1/4	Prensaestopas pg 13,5	Tornillo hex. y cubierta	7 ... 12	250	-	
0821055000000000	5 ... 70	G1/4	DIN EN 175301-803 Forma A	Tornillo hex. y cubierta	7 ... 12	250	0570110000000000	
0821050000000000	10 ... 160	G1/4	Prensaestopas pg 13,5	Tornillo hex. y cubierta	9 ... 18	250	-	
0821150000000000	10 ... 160	Brida	Prensaestopas pg 13,5	Tornillo hex. y cubierta	9 ... 18	250	-	
0821060000000000	10 ... 160	G1/4	Pomo rotativo escalado	Pomo giratorio	9 ... 18	250	-	
0821097000000000	50 ... 250	G1/4	Prensaestopas pg 13,5	Tornillo hex. y cubierta	12 ... 16	340	-	

#### Accesorios



Para más información  
[www.norgren.com/info/nec/es170](http://www.norgren.com/info/nec/es170)